

KINGGates

**Jet**  
AUTOMATISME POUR PORTAILS à BATTANTS  
AVEC VANTAUX JUSQU'à 3 m - 600 KG





# Jet

## Automatisme pour portails à battants avec vantaux jusqu'à 3 m - 600 kg

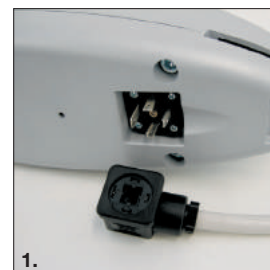
### DESIGN ET TECHNOLOGIE

Conçu pour motoriser tout type de portail, le Jet s'intègre à tous les milieux. Sa ligne élégante et séduisante formée de deux coques en aluminium moulé sous pression fait du Jet un exemple original de la créativité made in Italy. **Grâce au connecteur extractible, les phases d'installation et d'entretien sont simples et rapides.**

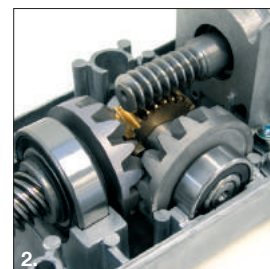
Dans la version AC le condensateur est incorporé au motoréducteur tandis que les fins de course permettent de régler la course rapidement. La forme du Jet permet une utilisation sans entailler les piliers. **La transmission mécanique garantit un maximum de fiabilité et offre une plage d'utilisation supérieure. Tous les composants sont montés sur des roulements à billes éliminant ainsi tout bruit et frottement.** L'utilisation d'acier laminé et de bronze garantissent longévité et fiabilité, même en situations extrêmes. La poignée de déverrouillage manuel est conçue en aluminium moulé sous pression avec clé personnalisée et couvre-serrure en ABS. Elle est placée sur la partie supérieure du motoréducteur, son utilisation est pratique, immédiate et demande un minimum d'effort.

### SMART TRADITIONAL ELECTRONICS

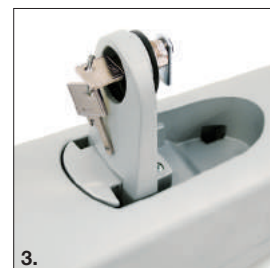
Les centrales de commande STARG8 simplifient le travail de l'installateur en garantissant des performances optimales en terme de sécurité, robustesse et vitesse de installation. Une carte électronique unique accélère la phase d'apprentissage de l'automatisme et rend la maintenance simple et pratique.



1.



2.



3.

#### 1. CONNECTEUR EXTRACTIBLE

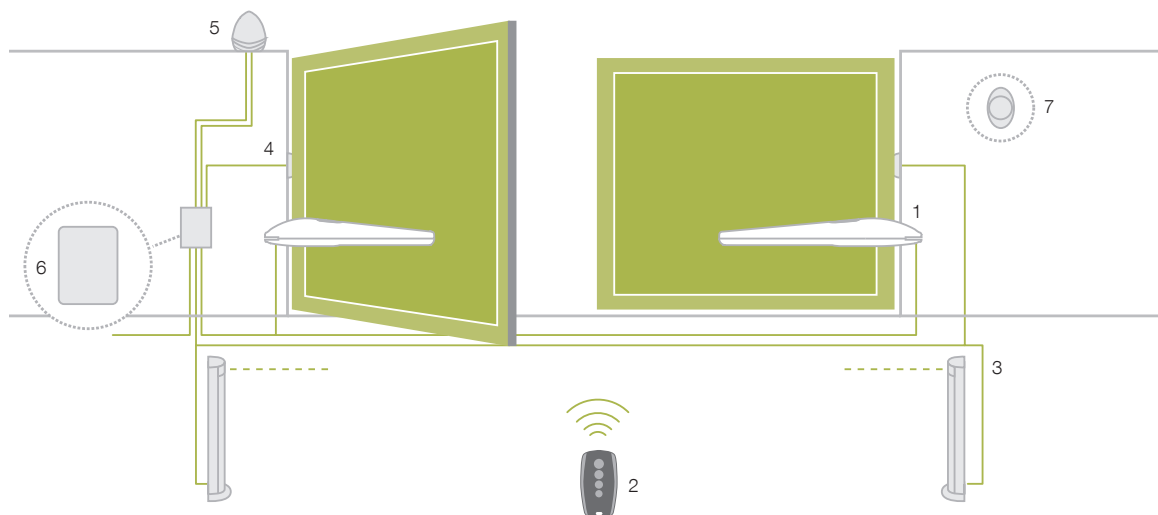
Simplifie les opérations d'installation et entretien

#### 2. ROBUSTE TRANSMISSION MÉCANIQUE

En acier et bronze pour une durabilité et fiabilité plus importante

#### 3. POIGNÉE DE DÉVERROUILLAGE

En aluminium moulé sous pression avec clé personnalisée



#### INSTALLATION DE BASE

1. Motoréducteur Jet
2. Émetteur
3. Photocellules sur potelets
4. Photocellules
5. Lampe clignotante
6. Centrale de commande
7. Sélecteur à clé ou clavier à codes radio

READY FOR




**DONNÉES TECHNIQUES**

Modèle		JET230F	JET24
Code		22S014	23S023
Alimentation moteur	(Vac 50 Hz / Vdc)	230 Vac	24 Vdc
Puissance maximale absorbée	(W)	200	120
Vitesse	(m/s)	0,016	0,020
Force max	(N)	2000	
Cycle de travail	(%)	30	90
Course (sans fins de course)	(mm)	360	
Degré de protection	(IP)	44	
Température de fonctionnement	(°C)	-20 ÷ +55	
Poids motoréducteur	(kg)	8	7
Dimension automatisme	(mm)	820x100x110 h	

## JET

Modèle	Moteur	Fins de course mécaniques	Kit de fixation	Dimension max vantail
JET230F	230 Vac	• (1)	•	3 m - 600 kg
JET24	24 Vdc	• (1)	•	3 m - 600 kg

## JET KIT

Modèle	Code	JET 230	JET 24	STARG8 AC BOX	STARG8 24 BOX	STYLO 4K	IDEA	VIKY 30	TAB	Dimension max vantail
JETKIT230	29S038	• (2)		•		• (2)	•	•	•	3 m - 600 kg
JETKIT230VL	29S063	• (2)		•		• (2)				3 m - 600 kg
JETKIT24	29S045		• (2)		•	• (2)	•	•	•	3 m - 600 kg
JETKIT24VL	29S054		• (2)		•	• (2)				3 m - 600 kg

Version 24 V disponible également pour alimentation secteur 110 V / 60 Hz



JET



STARG8 BOX



STYLO 4K



IDEA



VIKY 30

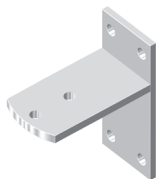


TAB

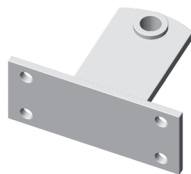




**STP - COD.162299**  
Étrier arrière à visser  
(2 pièces /paquet)



**STP 02 - COD.162256**  
Étrier arrière vertical  
(2 pièces /paquet)



**STA - COD.162257**  
Étrier avant  
(2 pièces /paquet)



**STL - COD.162298**  
Étrier arrière de 220 mm  
de longueur (prix/paquet 2)



**BK 01 - COD.162258**  
Butée fins de course  
mécaniques (prix/paquet 2)



**LOCK HO - COD.162913**  
Serrure électrique  
12 V horizontale



**LOCK VE - COD.162912**  
Serrure électrique  
12 V verticale



**BAT M016 - COD.161237**  
Batterie 24 V 1,6 Ah



**BAT K3 - COD.161232**  
Carte de charge  
des batteries BAT M016

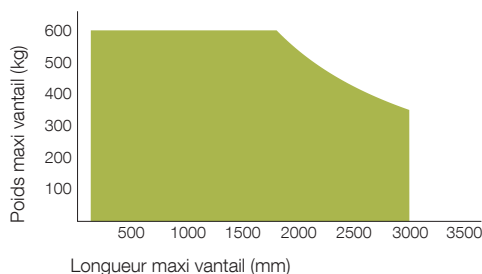
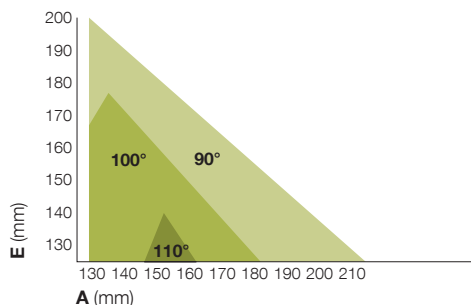
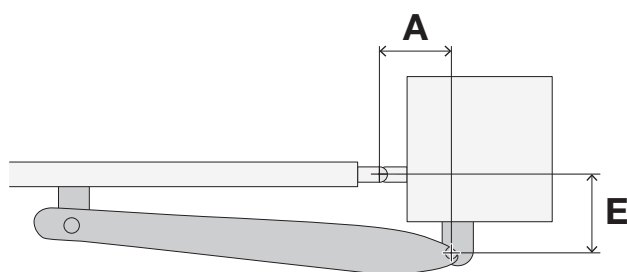


**STP 200 - COD.162259**  
Patte de fixation pilier réglable  
à visser (prix/paquet 2)



**STA 200 - COD.162260**  
Patte de fixation côté  
vantail réglable à visser  
(prix/paquet 2)

LIMITES D'UTILISATION





## **APP POUR L'INSTALLATEUR**

L'application Kingspecialist permet d'effectuer toutes les étapes de programmation d'installation directement sur votre smartphone et tablette.



# **KING**SPECIALIST

### **PROGRAMMATION DE BASE**

Procédure d'auto-apprentissage, réglage personnalisé des points de ralentissement, de la vitesse et de la direction du moteur. Affichage en temps réel des valeurs des trimmers (force motrice, sensibilité aux obstacles, retard, pause), instruction et connexion des Dip-switch.

### **PROGRAMMATION avancée**

Programmation avancée. Réglage des sorties AUX, HAZ, GSI. Gestion des entrées des Photocellules. Réglage des entrées câblées. Configuration personnalisée de la vitesse et des points de ralenti. Mode économie d'énergie ( mise en veille). Réglage du backjump. Réinitialiser aux paramètres d'usine.

### **mémorisation DES TÉLÉCOMMANDES**

Procédure simple et rapide pour mémoriser les télécommandes près des armoires de commande, sans avoir à y accéder. Copie des fonctions de l'émetteur. Gestion du module MEMO 2000 (sauvegarde des télécommandes et restauration sur une carte de remplacement).





EUROPE EA AUTOMATISMES®

Europe Automatismes BASSI SAS  
113, chemin des Tuileries  
31400 Toulouse  
05.62.16.60.30  
Mail : commerciaux@bassi.fr



**KING**Gates

**Brand of V2 S.p.A.**  
Corso Principi di Piemonte 65/67  
12035 RACCONIGI CN (ITALY)